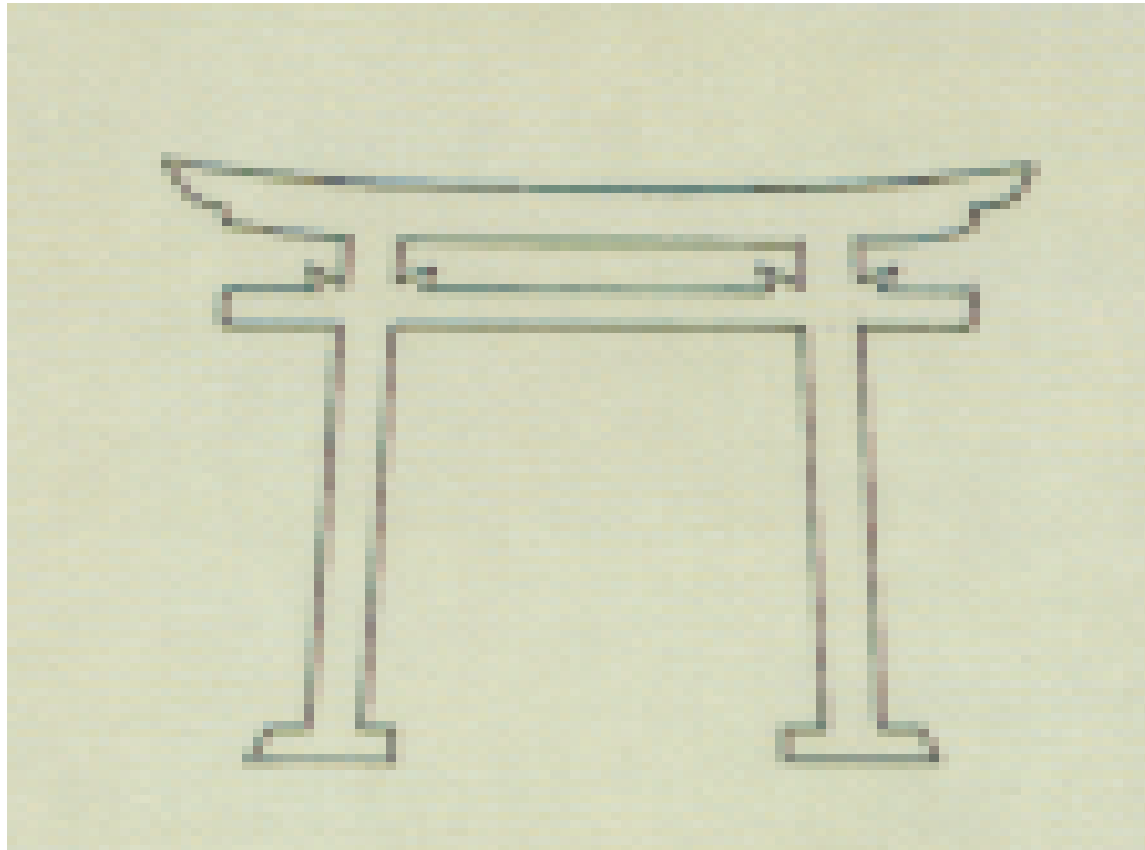


Unité 1 – Phénomène religieux dans le monde

Les symboles

Le shintoïsme





嚴島神社





L'hindouisme

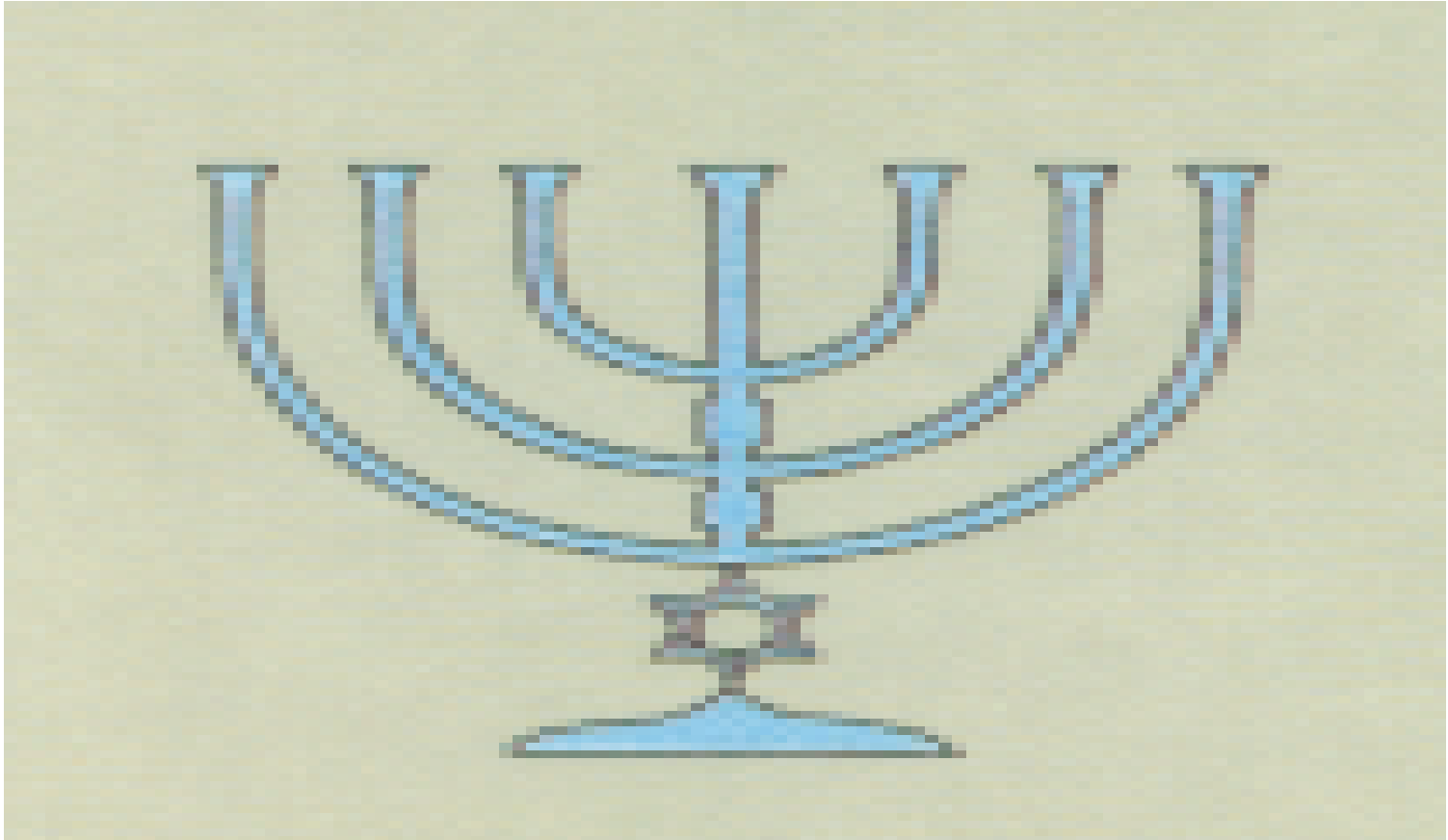








Le judaïsme

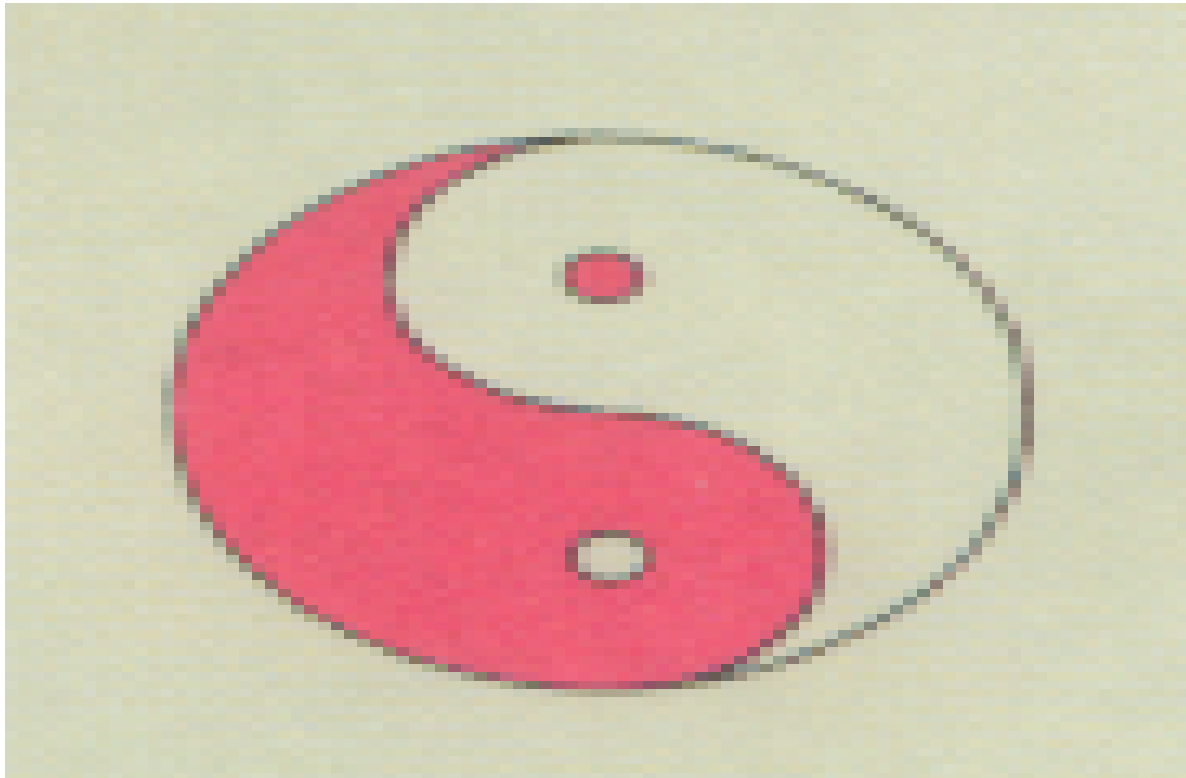








Le taoïsme





Le jainisme





Le bouddhisme

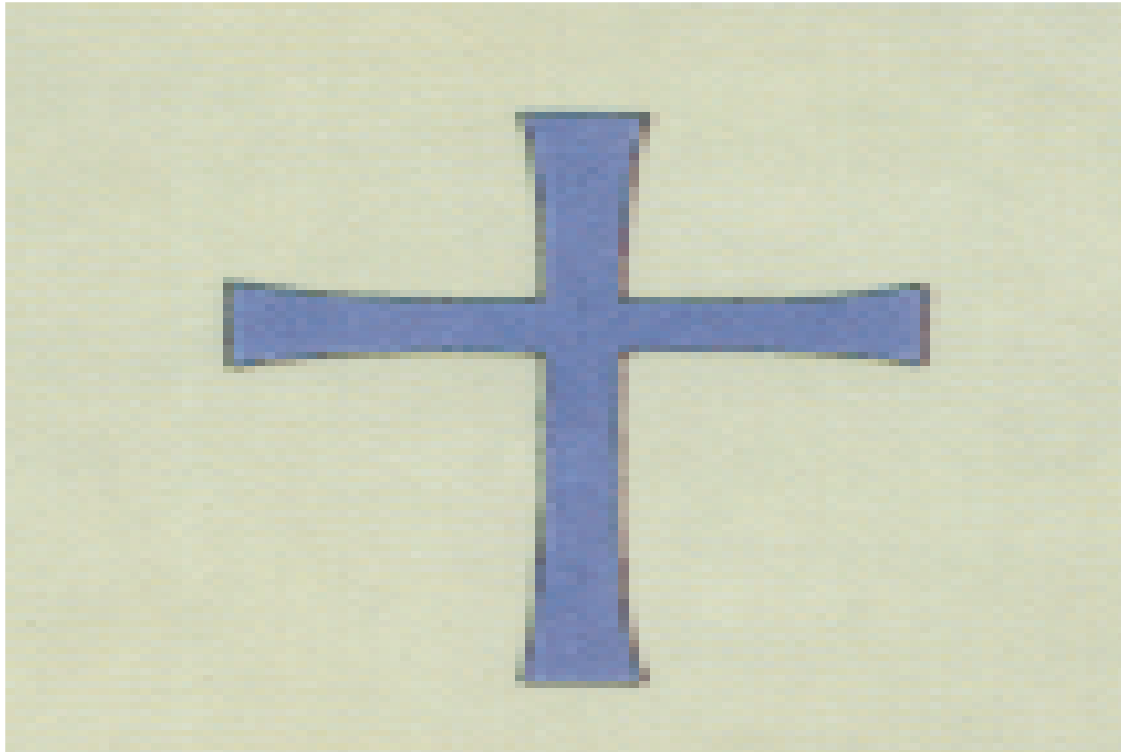






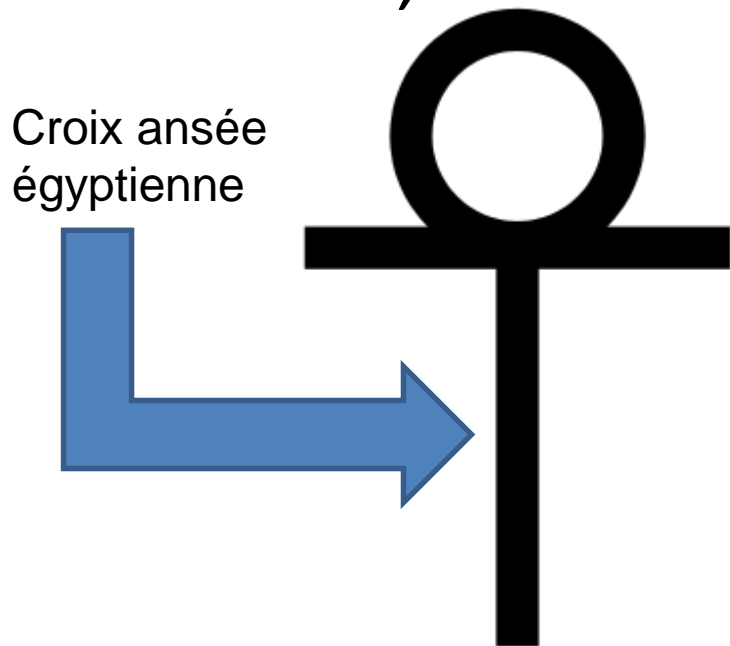


La croix

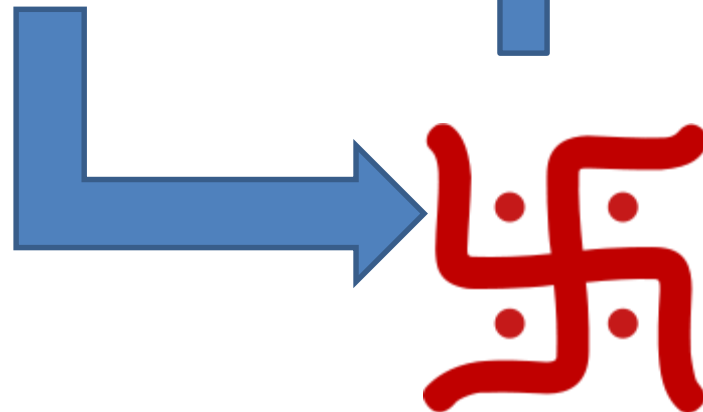


† Croix : Le symbole

- avant l'ère chrétienne, les Hindous, les Égyptiens et de nombreux peuples employaient la croix, sous l'une ou l'autre forme, comme symbole sacré.



Croix svastika hindoue



Croix : Le symbole

- le geste de tracer un signe de croix sur le front est un des rites chrétiens les plus antiques ;
- « *Passe par le milieu de la ville, et marque d'un Tav le front des hommes* ». Ézéchiel 9, 4-6 ;
- au début de l'ère chrétienne, le « *tav* » était représenté dans l'alphabet sémitique par un « + » ou un « x » ;

Croix :Le symbole

- utilisée comme symbole d'appartenance à la communauté messianique (l'arrivée du messie) ;
- utilisée pendant le baptême – protection ;

† Croix : Forme de supplice

- ce mot ne figure pas dans l'Ancien Testament ;
- en dehors d'Israël, la crucifixion était un supplice commun à divers peuples de l'antiquité ;
 - p.ex., les Perses, les Romains, etc.

Croix : Forme de supplice

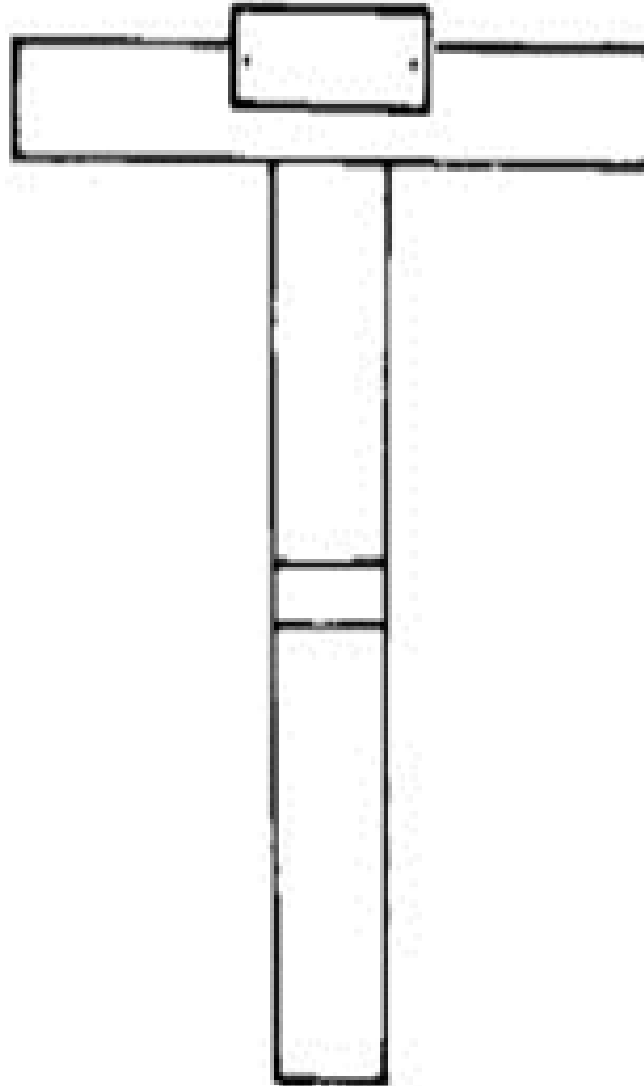
- c'était la « pire » des morts à l'époque ;
- seuls les pires criminels mouraient sur la croix;
- une mort pénible, longue et douloureuse.

Croix : Forme de supplice

- Types de croix :

Croix : Forme de supplice

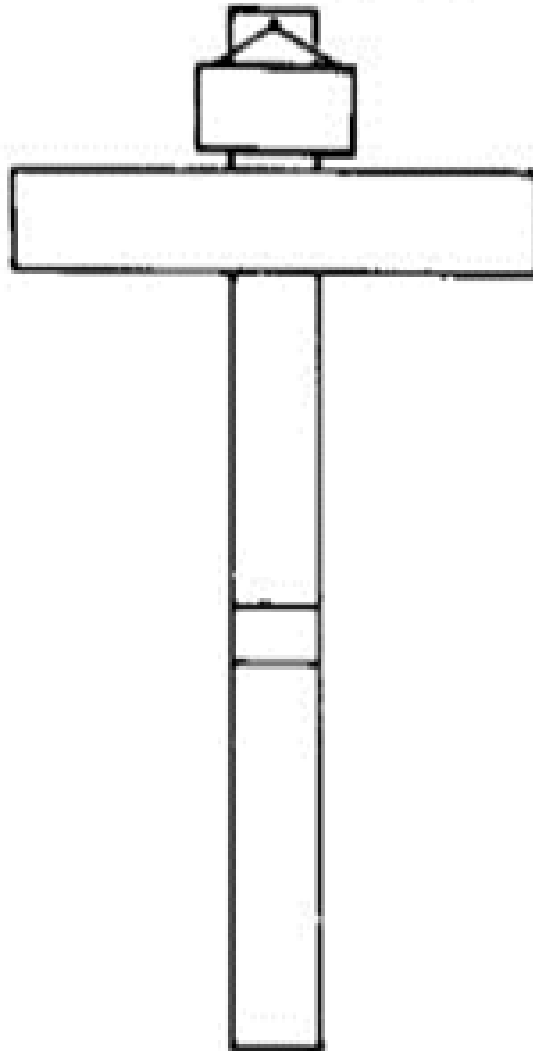
- T 



Croix : Forme de supplice

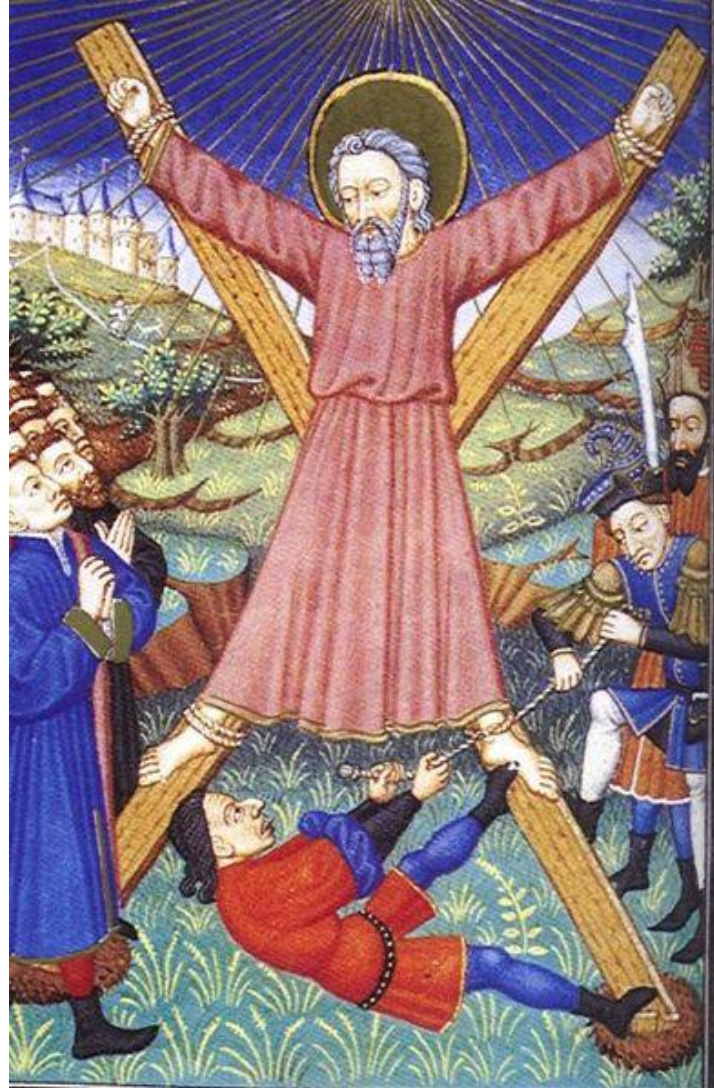
-

t

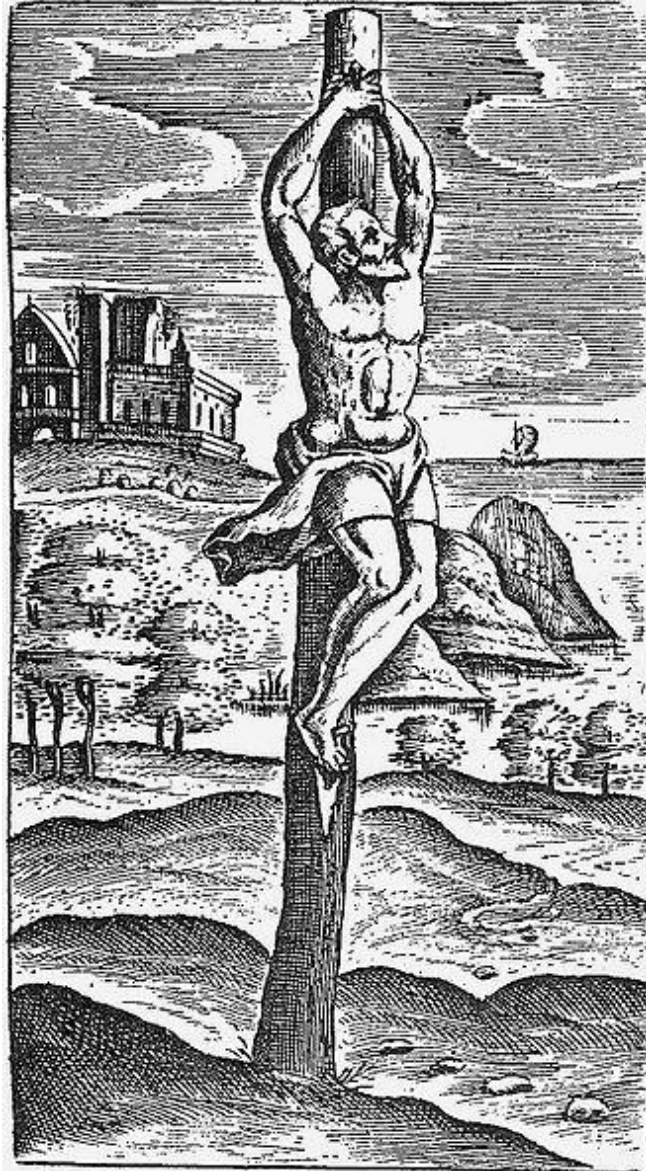


Croix : Forme de supplice

• X →



Croix : Forme de supplice



Croix : Forme de supplice

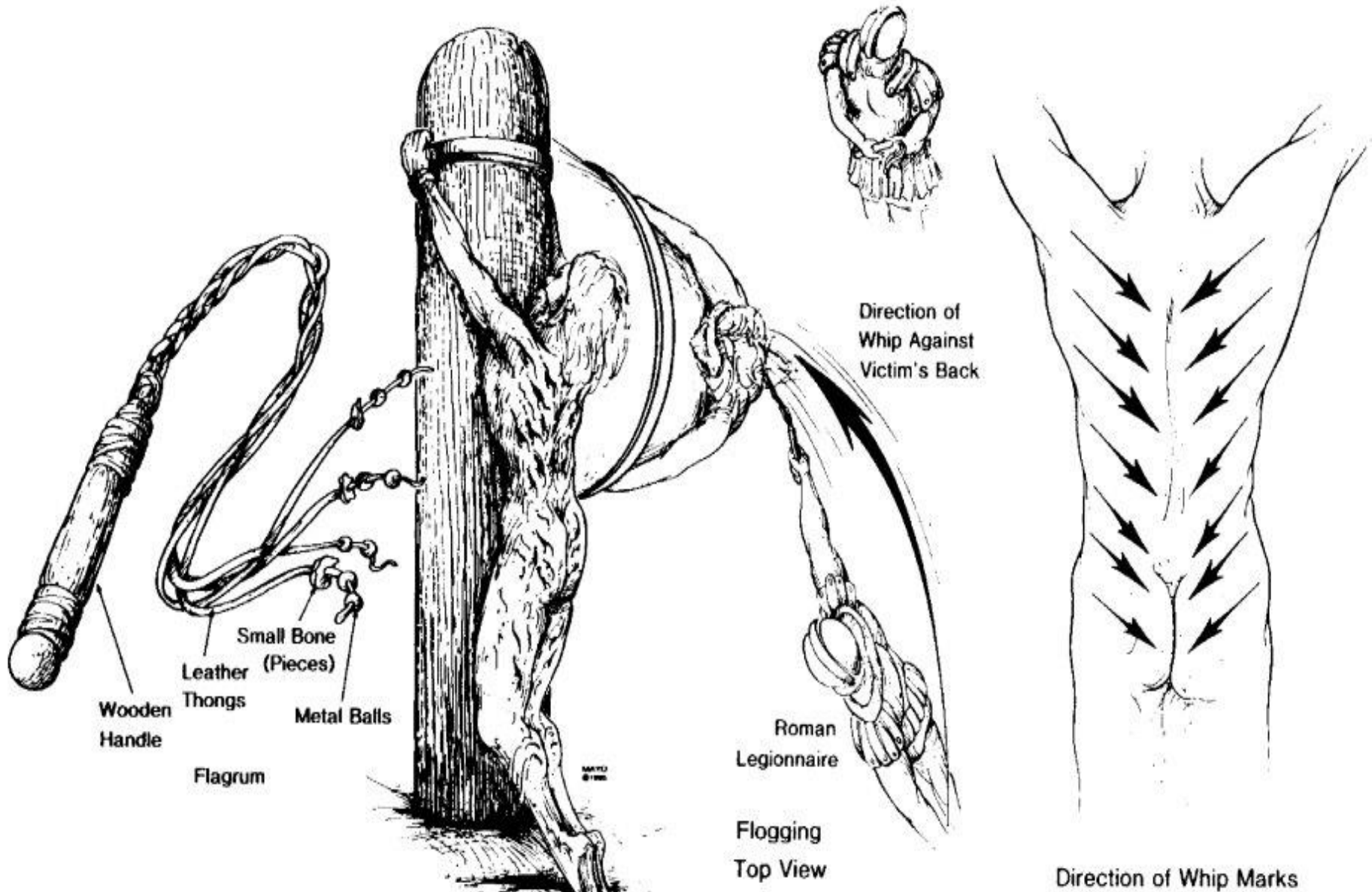
✝ Arbre ;

✝ etc.

Procès de Jésus



Croix : Forme de supplice

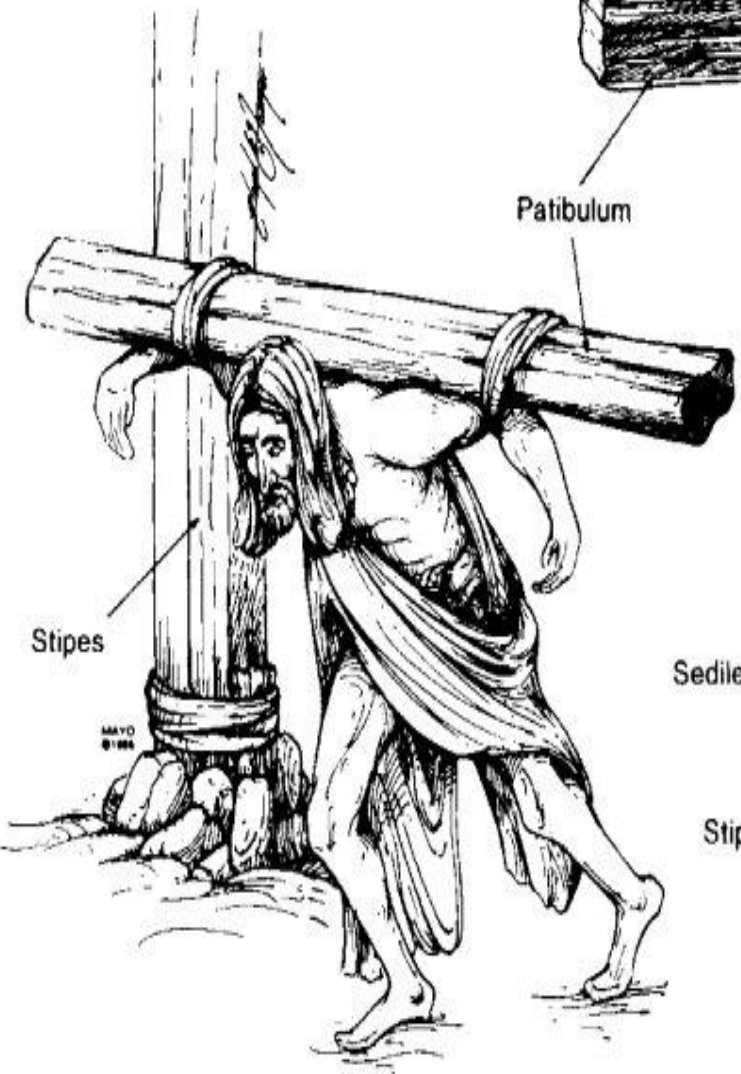




† Croix : Jésus

- selon les récits, la croix était de bois, lourde (75 à 125 livres) ;
- Jésus aurait transporté sa croix pour une distance de 2 km ;
- ce trajet se fait devant une foule.

5 to 6 ft (1.5 to 1.8 m)
75 to 125 lb (34 to 57 kg)



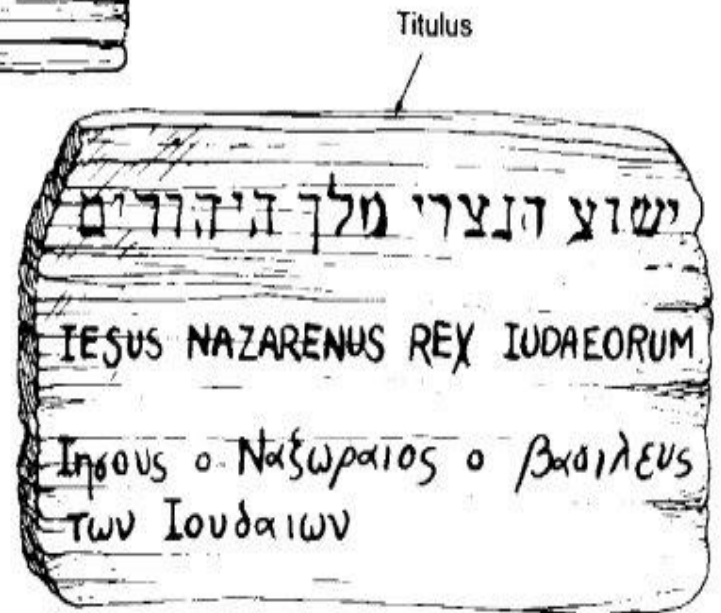
Patibulum

Stipes

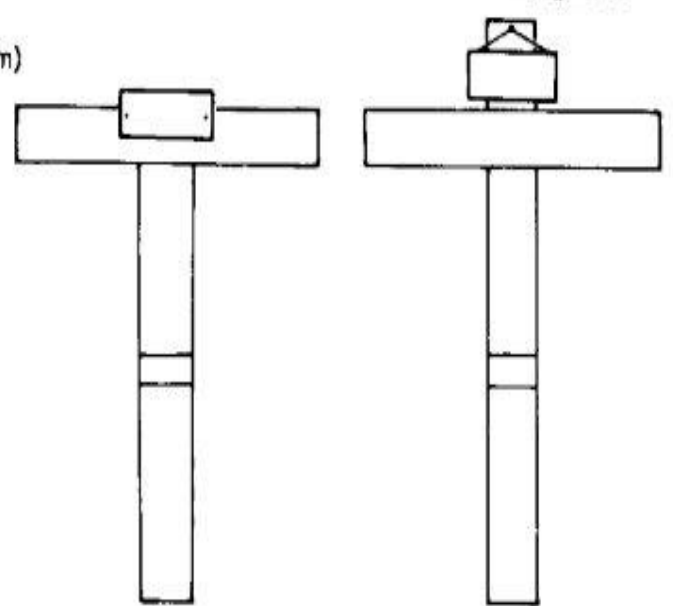
Sedile

Stipes

6 to 8 ft
(1.8 to 2.4 m)

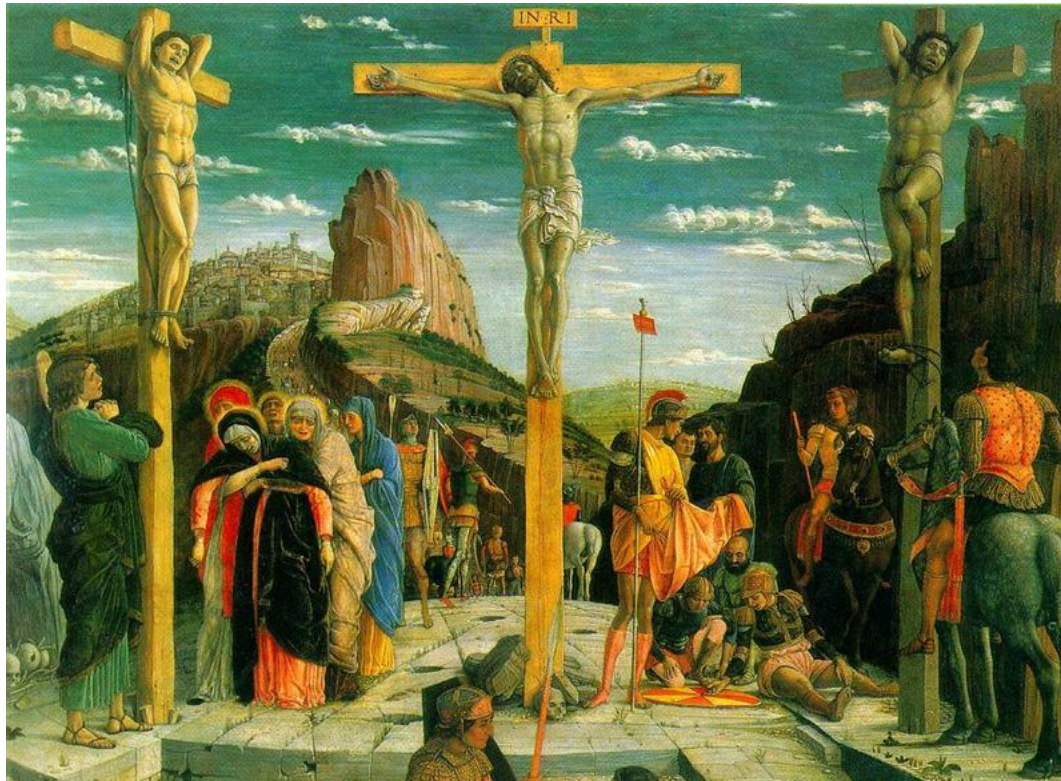


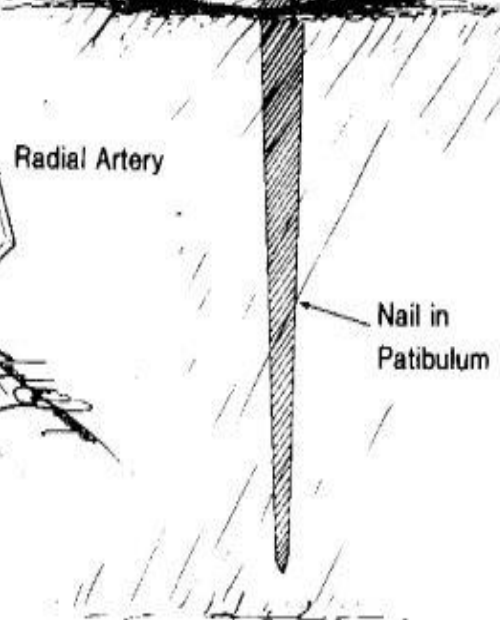
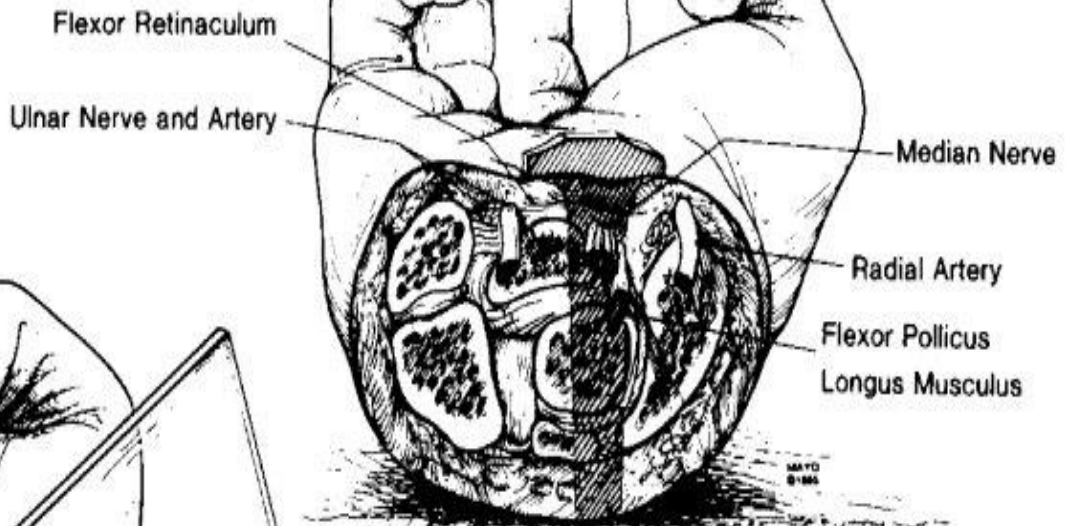
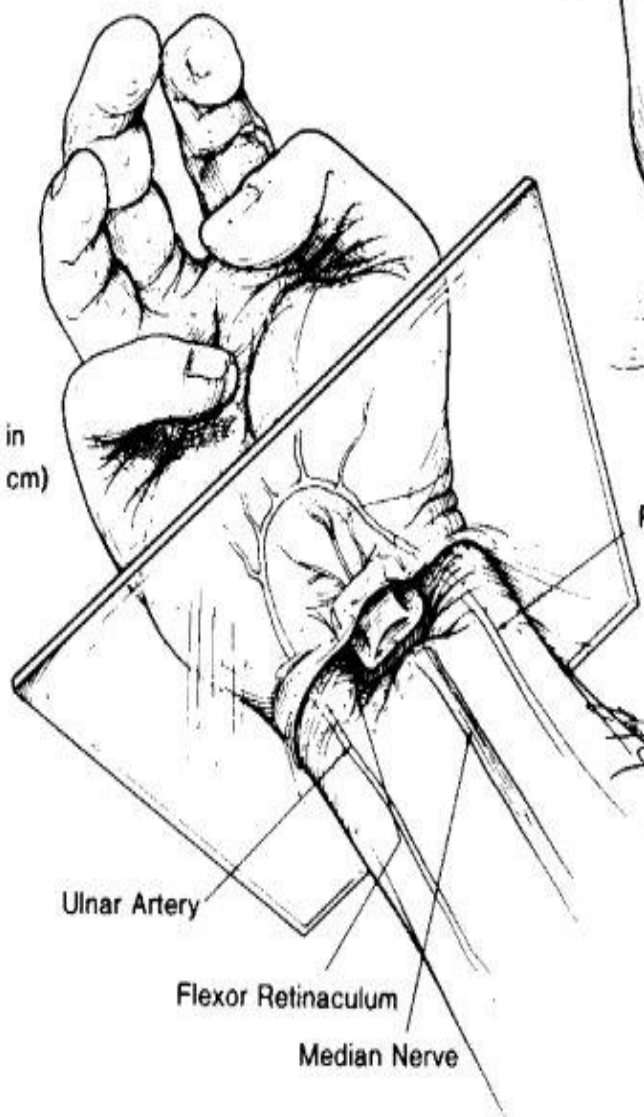
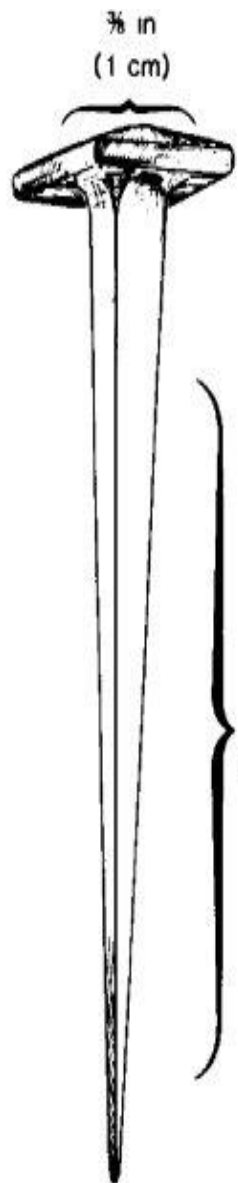
Titulus

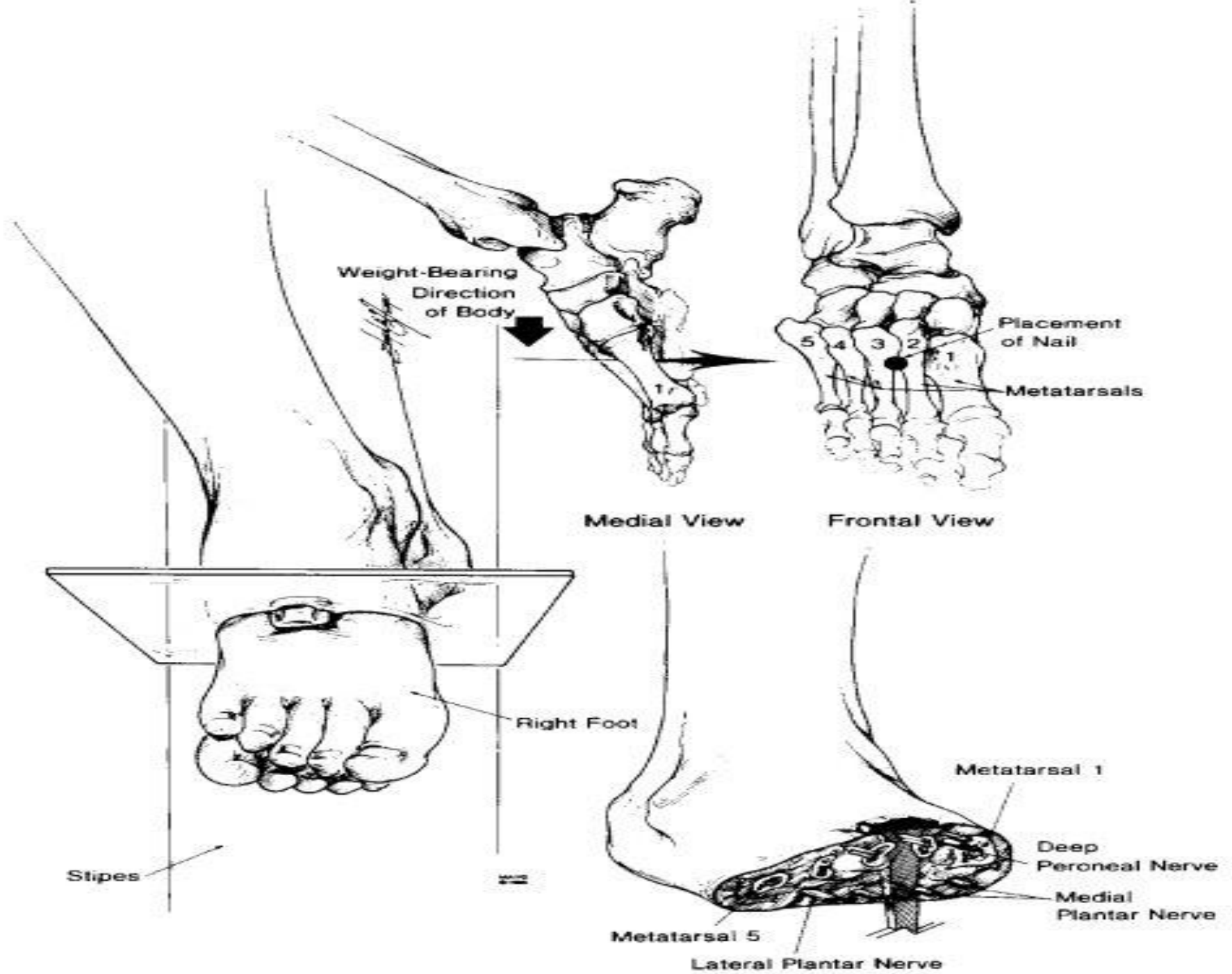


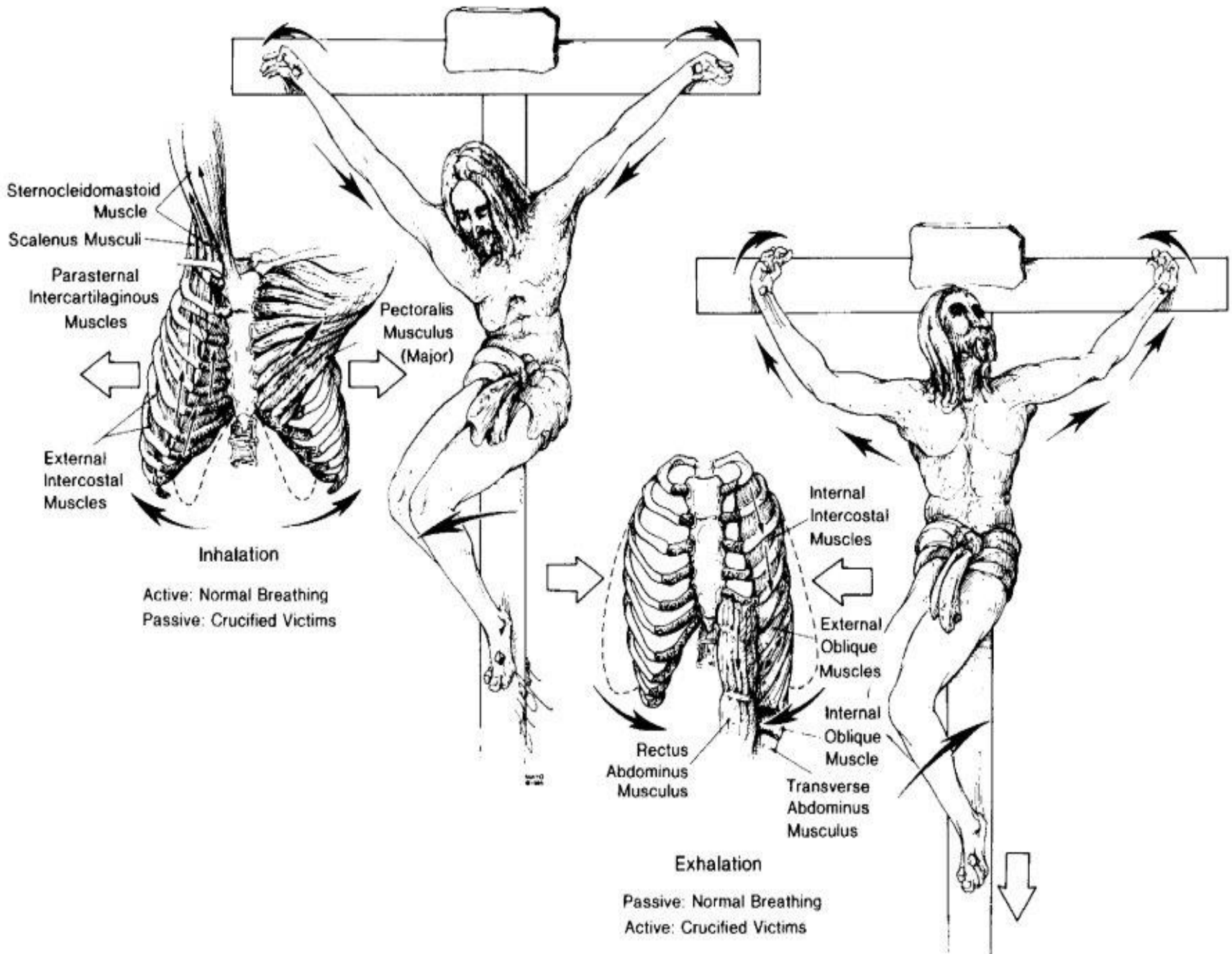
Croix : Jésus

- il est donc douteux qu'elle ait eu les dimensions massives que lui donnent certains peintres.









Sternocleidomastoid Muscle

Scalenus Musculi

Parasternal Intercartilaginous Muscles

Pectoralis Musculus (Major)

External Intercostal Muscles

Inhalation

Active: Normal Breathing
Passive: Crucified Victims

Internal Intercostal Muscles

External Oblique Muscles

Internal Oblique Muscle

Transverse Abdominus Musculus

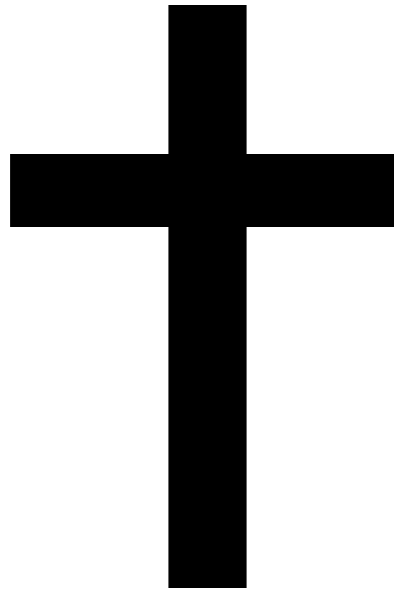
Rectus Abdominus Musculus

Exhalation

Passive: Normal Breathing
Active: Crucified Victims

Croix : Jésus

- Jésus supporta cette situation pendant un peu plus de 3 heures.

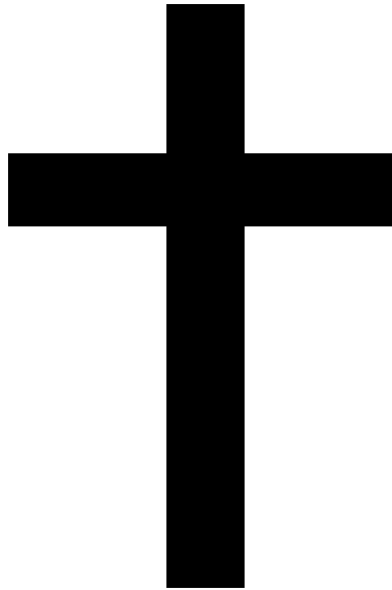


Croix : Le symbole

- *Jusqu'à sa mort de Christ, et même après, la croix suscita l'horreur et le dégoût ;*
- *Néanmoins après la crucifixion, les disciples les plus ardents eurent une attitude toute différente à cet égard ;*
- *Ce qui signifie le pardon des péchés grâce à Christ, la mort et la résurrection avec lui.*

Croix : Le symbole

- Croix = le supplice de la crucifixion ;
= et la **mort vaincue**.



L'islam







Tunisie



Algérie



Maroc



Pakistan



Syrie



Turquie

Le sikhisme







Le bahaïsme



