



Qui est Karl Marx (1818-1883)?

Karl Marx est né en 1818 en Allemagne, mais il a passé la majeure partie de sa vie en Angleterre. Il était philosophe, historien, économiste et journaliste. Karl Marx eut et a encore une grande influence sur les sciences humaines et sur la société en général. Il s'est illustré par son analyse de la société et les changements sociaux qu'il a proposés.

Marx a en effet proposé une nouvelle analyse sociale basée sur le matérialisme historique. Selon cette analyse, l'homme doit s'engager dans une lutte avec son environnement pour satisfaire ses besoins. La société peut organiser de différentes façons le travail permettant de combler ces besoins. Le travail et l'activité productrice sont donc au cœur de l'analyse marxiste.

Mais Marx n'était pas seulement un chercheur, il a suivi de près les grands bouleversements de son époque en examinant les effets de l'industrialisation sur les travailleurs et leurs conditions de vie. Il a décrit la grande misère humaine des travailleurs qui vivaient entassés dans des logements insalubres en milieu urbain. Il a dénoncé le travail des enfants dans les manufactures, la semaine de travail de 75 heures en moyenne auxquelles tous les travailleurs étaient soumis et les salaires de crève-la-faim qu'ils recevaient. Mais Marx ne s'est pas contenté d'analyser et de dénoncer l'exploitation des travailleurs de son époque. Il a aussi fait de l'action politique en devenant l'un des dirigeants éminents du mouvement ouvrier. Son objectif était d'arriver à une société où l'exploitation et les classes sociales seraient abolies. C'est en cela qu'on rattache Marx au mouvement communiste.

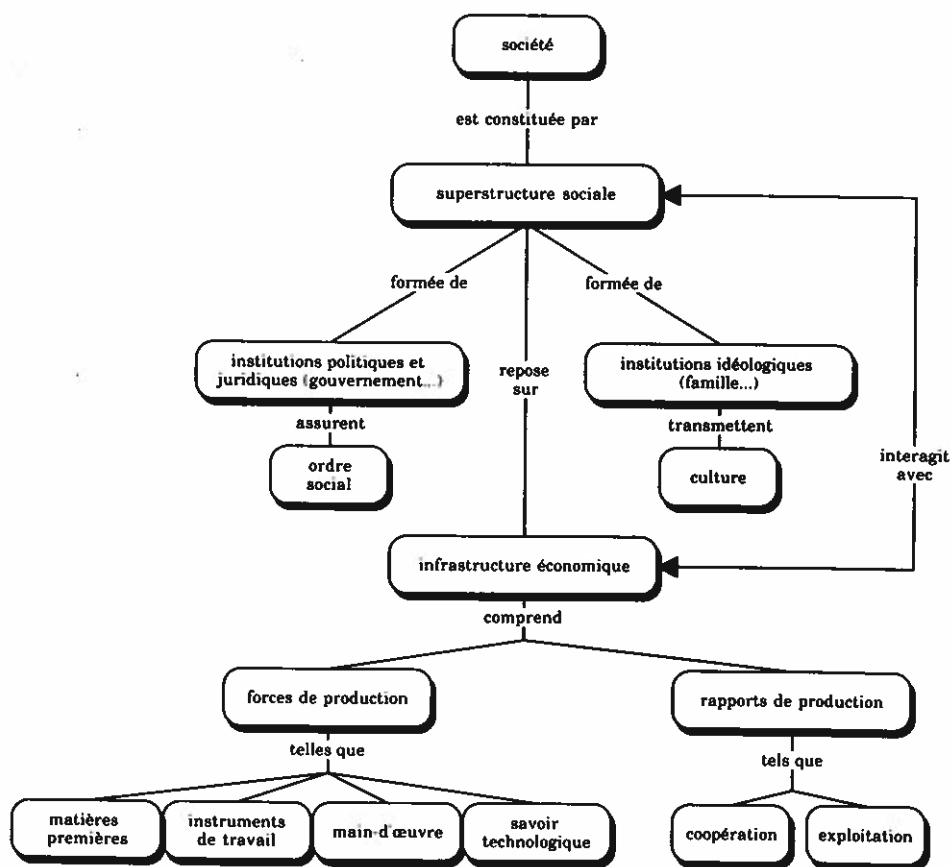
Les concepts importants de la pensée de Marx

Dans toute société, on observe deux niveaux d'organisation. Au niveau inférieur, on trouve l'infrastructure, c'est-à-dire l'économie qui est à la

base de tout l'édifice social. Au niveau supérieur, on a la superstructure, qui est déterminée par la base économique.

Comme on peut le voir à la figure 2.7, l'infrastructure économique est la fondation ou la base de l'activité humaine en société. Elle comprend tout d'abord quatre forces de production nécessaires à la résolution des problèmes de subsistance: les matières premières, les instruments de travail (outils et machines de toutes sortes), la main-d'œuvre et toutes les connaissances nécessaires, ce qu'on appelle aussi le savoir technologique. Marx désigne par le terme «moyens de production» l'ensemble de tous les moyens matériels dont l'être humain a besoin pour produire, à savoir les matières premières et les instruments de travail. En deuxième lieu, on retrouve également dans l'infrastructure les rapports sociaux. Marx les définit comme les relations qui existent entre groupes d'individus et qui s'élaborent dans l'activité de production. Ils peuvent être de deux ordres. Quand il s'agit de rapports sociaux égalitaires, on parle de rapport social de coopération. C'est le cas, par exemple, des coopératives de production, où tous les individus qui y travaillent possèdent une part égale de l'entreprise et se partagent également les bénéfices. Quand il s'agit de rapports sociaux marqués par l'inégalité, on parle de rapport social d'exploitation. C'est ce qu'on observe dans la société capitaliste, où les capitalistes possèdent les

Figure 2.7
Les concepts importants du marxisme



entreprises et exploitent la force de travail de ceux qui ne possèdent pas d'entreprises. Les travailleurs n'ont pratiquement que leur force de travail pour vivre et n'ont d'autre choix que de travailler pour les propriétaires d'entreprises.

La superstructure se subdivise elle-même en deux. On y trouve d'abord la superstructure politique et juridique, réunissant les institutions qui assurent l'ordre dans la société, à savoir l'État, les lois, les tribunaux, la police, l'armée, etc. En deuxième lieu, Marx parle de la superstructure idéologique, rassemblant toutes les institutions qui transmettent les idées dans la société, c'est-à-dire la famille, la religion, l'école, les médias, etc.

Pour Marx, c'est sur les bases économiques d'une société que s'élabore toujours une superstructure sociale. Les idées qui circulent dans la société ne sont jamais une pure invention de notre imagination, elles reflètent les rapports de force et les conflits opposant les différents groupes sociaux dans la base économique. Celle-ci est le cœur de toute société. Les idées et les institutions politiques et juridiques sont également essentielles au fonctionnement de la société, comme le sont la charpente et la décoration pour une maison.

On en apprendra bien davantage sur la question en lisant le *Manifeste du parti communiste*, signé par K. Marx et F. Engels (Paris, Éditions sociales, 1976). Ce texte est avant tout politique et constitue une critique du système capitaliste du siècle passé. On lira également avec profit *L'idéologie allemande*, de Marx. L'auteur y analyse le rôle des idéologies dans une société donnée. Il montre qu'une idéologie ne reflète pas nécessairement la réalité quotidienne des gens et qu'elle peut constituer une fausse représentation de la réalité. Enfin, on pourra lire la préface de *Contribution à la critique de l'économie politique* (Paris, Éditions sociales 1972, 309 p.), où Marx expose sa méthode pour analyser tous les phénomènes sociaux.

CAMPEAU, Robert et al. Individu et société - Introduction à la sociologie.
 Montréal, Gaëtan Morin éditeur, 1993, 333 p.